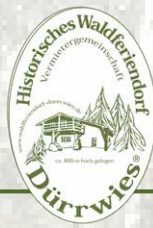


# „HAUS SIEBENSCHLÄFER“



*Dürrwies*<sup>®</sup>  
Vermietergemeinschaft GbR  
HISTORISCHES WALDFERIENDORF

2



## ROMANTISCHES FERIENAPPARTEMENT FÜR ZWEI IM DACHGESCHOSS, CA. 34 QM

Ursprünglich erbaut: 1831  
Früherer Standort: Rechertsried

Elektrisch beheiztes Nestchen unter der Dachschräge  
mit bäuerlichen Antiquitäten und zwei Balkonen.

Hunde willkommen

### Ausstattung:

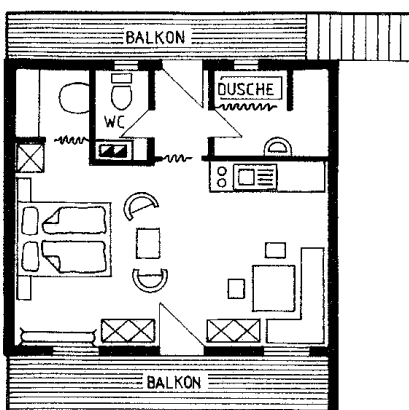
Uriger Wohn-/Schlafraum mit Sesseln, Essecke am Fenster,  
einem zum Einzelbett umbaubaren Doppelbett und  
Küchenzeile mit Zwei-Platten-Mulde, zus. Tischkochplatte,  
Kühlschrank, Mikrowelle, Heißwasserbereiter, Kaffeemaschine,  
Toaster etc.  
Kleiner Eingangsflur, Dusche und WC getrennt, Fön,  
Staubsauger.  
Weiterhin vorhanden ist elektrisches Kaminfeuer, sowie  
Liegestühle.  
Balkon zur Waldhangseite,  
Balkon mit Süd-West-Ausrichtung und Blick auf die Rusel

Internetzugang vorhanden, Mini-Stereo-Anlage  
und SAT-Fernseher.

Unmittelbar hinterm Haus steht eine Saunahütte mit Dusche  
und zwei Ruheliegen für die „Siebenschläfer“-Gäste bereit.



Weitere Bilder im Internet



*Eingebettet in ein einzigartiges Ensemble aus 21  
historischen Charakterhäusern im Bayerwalddorf  
Dürrwies<sup>®</sup> in 800m Höhe.  
Hausmeister und Verwaltung vor Ort.*

*Mitbenutzung des Waldschwimmbads, Spielplatz,  
Tischtennis, Gesellschaftsräume etc.*

*Dürrwieser Brötchen-, Zeitungs- und Einkaufsservice,  
Bier-, Wein- und Getränkeangebot, 24 Std.*